

ニプロセーフタッチ®ランセット専用穿刺器具 ニプロセーフタッチ®ライトショット

取扱説明書

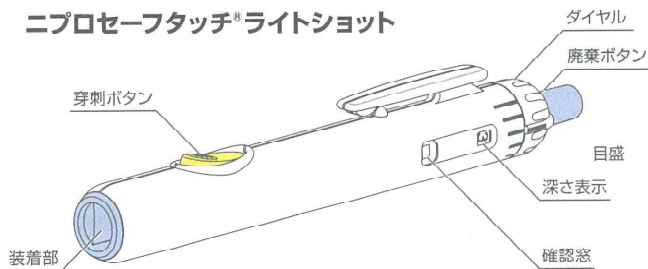
ご使用前に必ずお読みください。

△ 注意

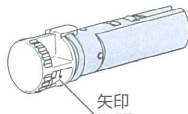
- ・ニプロセーフタッチランセット(以下ランセット)専用の穿刺器具です。他社製品には使用できません。
- ・ランセットは再使用できません。
- ・使用時にランセットのキャップがはずれているものや、清潔でないものは使用しないでください。
- ・直射日光を避け、小児の手の届かないところに保管してください。

各部の名称

ニプロセーフタッチ®ライトショット



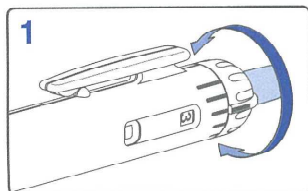
ニプロセーフタッチ®ランセット



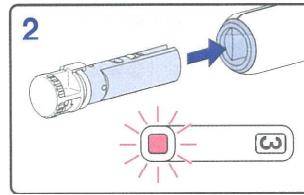
ご使用前に

- ・必ず流水でよく手を洗い、乾かしてから穿刺してください。
※アルコール綿による消毒のみでは糖分の除去が不十分との報告があります。
- ・穿刺部位をよくマッサージしてから穿刺してください。
- ・採血の際は、穿刺部位や穿刺器具を動かさないでください。
- ・末梢血流が減少した患者の指先から採血した場合は、血糖値が偽低値を示すことがあります。
- ・耳朶等の組織が薄い部位への穿刺を行う場合は、穿刺部位の裏側を直接指で支えないでください。

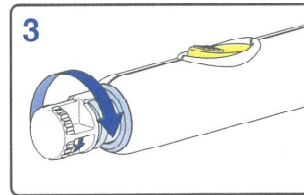
使用方法



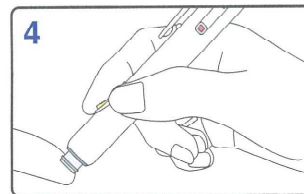
ダイヤルを回し、希望する穿刺深さに設定してください。初めてお使いになるときは深さ1から試してください。1(浅い)~5(深い)の5段階より適切な深さを使用してください。



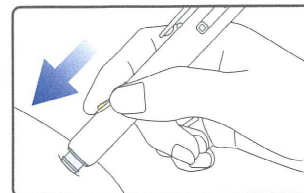
ランセットを装着部にまっすぐ挿入し、取り付けます。このとき、確認窓がピンク色になるまでしっかりと押し込みます。



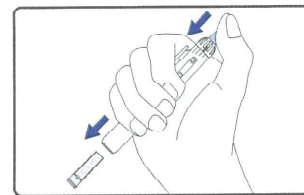
ランセットのキャップをはずします。キャップの矢印方向へ1回転させ引っぱり張ります。キャップは穿刺器具に取り付けた後にはずしてください。



ランセットを穿刺する部位に当て、穿刺ボタンを押すと穿刺されます。これにより少量の血液を得ることができます。



- ・指以外の部位では、穿刺後すぐに穿刺器具を離さず、測定に適した血液量が得られるまで穿刺部位を徐々に強く押してください。
- ・採血量が足りない場合は、新しいランセットで再度2~4の操作を行ってください。



- ・穿刺器具上部にある廃棄ボタンを押して、使用後のランセットを取りはずします。
※使用後のランセットは医療機関等の指示に従って処理してください。

保管の際は、穿刺ボタンを1回押し、確認窓がピンク色になっていないことを確認してください。(故障の原因となります。)

製品に関するお問い合わせ先

ニプロ株式会社

0120-834-226

9:00~17:30(土・日・祝祭日をのぞく)

※電話番号をよくお確かめの上、おかけください。



製造販売 ニプロ株式会社
大阪市北区本庄西3丁目9番3号
医療機器届出番号27B1X00045000123