

経皮鎮痛消炎剤 **ファルジー**[®]テープ
をご使用の患者さんへ

このテープ剤は貼りやすい3分割フィルムライナーです。

中央のフィルムをはがして貼れますので、貼りにくい肩、ひじ、腰、等に一人で貼ることができます。

**貼るときの
アドバイス**



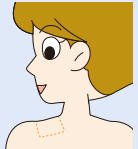
患部を清潔に
してください。



患部の汗をよくふき
とってください。

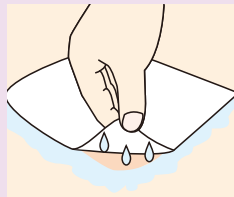


お風呂あがりに貼ると、より効果的です。
(ただし、汗がひいてからにしましょう)



続けて貼る場合は時間をあけて皮膚を休ませてから貼るとかぶれ防止になります。

**はがすときの
アドバイス**



はがしにくいときは無理にはがさずに、水やぬるま湯で湿らせて、ゆっくりとはがしてください。



角からぐるぐると巻きながらはがすと簡単にはがせます。



周囲の皮膚を手で押さえながらゆっくりとはがしてください。

保管方法

開封後は、開封口のチャックを合わせてしめて保管してください。



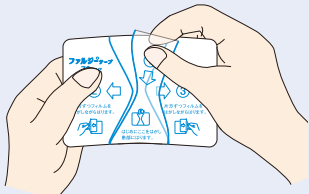
直射日光にあてたり、冷たいところに保管しないでください。



経皮鎮痛消炎剤

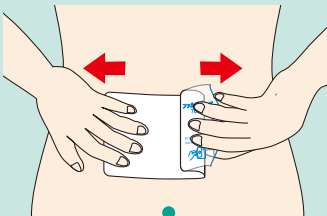
ファルジー® テープの貼り方(例)

中央のフィルムをはがします。



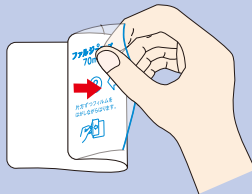
腰に貼る
場合

粘着面を患部に貼り、左右のフィルムをはがします。

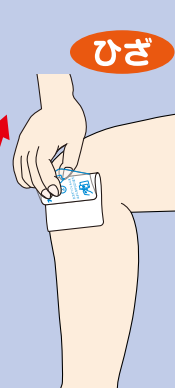


片方のフィルムをはがします。

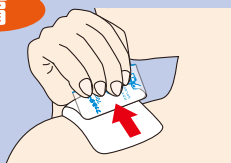
肩、ひじ、
ひざに
貼る場合



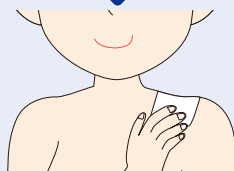
粘着面を患部に貼り、残りのフィルムをはがします。



肩



皮膚になじむよう
押さえてください。



- 葉袋に記載の「注意」をよくお読みの上、正しくご使用ください。
- 皮膚が赤くなったり、かゆみが出たときは、使用を中止し、医師・薬剤師にご相談ください。
- 小児の手の届かない所に保管してください。