

ドネペジル塩酸塩内服ゼリー「NP」の飲み方

このお薬はゼリー状のお薬です。
ゼリーの部分を必ず上にして開封してください。

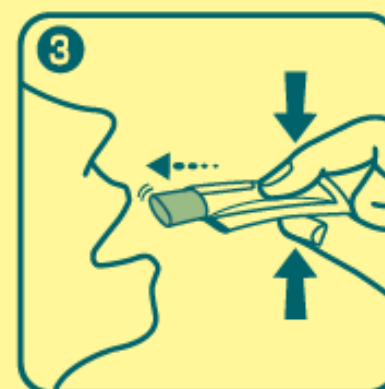
●お薬の飲み方



ゼリー部分を上にし
切り口の下を持ちます



切り口のところから
完全に切り取ります



空気部分を指で矢印の方向に
ゆっくり押し、中のゼリーを
出して服用します

取り扱い上の注意は裏面をお読みください。

〈取り扱い上の注意〉

- ・ゼリー状のお薬は**包装から取り出して服用**してください。
- ・ゼリー状のお薬は包装から取り出したら、**すみやかに服用**し、残った分は捨ててください。
- ・ゼリー状のお薬は**他の容器に移しかえて保存しない**でください。(他の食べ物と間違えて服用することがあるため)
- ・**光のあたらない涼しい場所**で保存してください。
- ・上に重いものをのせたり、携帯するときは**折り曲げたりしない**でください。
- ・**子どもの手の届かないところ**に保存してください。

