









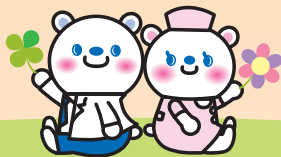
保護者の方へ

レボセチリジン塩酸塩シロップ 0.05%「ニプロ」の お子さんへの飲ませ方



- 
- 飲む量は、お子さんの症状などにあわせて医師が決めます。必ず指示された服用方法に従ってください
- 
- 通常、1回 mL を、1日 回 飲ませてください。
(※1日2回の場合の服用タイミング：朝食後と夜寝る前)
- 
- 特有の香り(フルーツ風味)の甘いシロップ剤です。
- 
- 容器のふたを開けている間は、お子さんから目を離さないよう、十分ご注意ください。
- 
- このお薬は、アレルギーの原因となる物質(ヒスタミン)や炎症をおこす物質の作用を抑え、アレルギー症状を改善するお薬です。症状がなくなった場合でも服用を中止せずに、医師の指示に従ってください。
- 
- このお薬を飲んで、もし体調が悪くなった場合は、すぐに医師または薬剤師に相談してください。

ご不明な点は、医師または薬剤師にご相談ください。



 NIPRO

2020年6月作成 (KM)
[審2005070470]



服薬応援シール

このシールは、毎日の服薬を確認するためのものです。レボセチリジン塩酸塩シロップ 0.05%「ニプロ」を飲まれた際に、カレンダーに貼るなどしてご利用ください。

